



江苏合润汽车车身模具有限公司



地址：江苏省昆山市陆家镇杜鹃路199号
电话：0512 3683 6108
传真：0512 3683 5666
邮编：215316
邮箱：scb@ylsysh.com

◆ 简介

- 成立：2010.04
- 投资：1.2亿元
- 土地面积：24,304 m²
- 厂房面积：12,780 m²
- 地址：昆山陆家镇

◆ 生产能力

- 年产3500T模具规模
- 数控加工中心：11台
- 试模压机：8台
- 辅助中小型设备：20余台

◆ 资质

- 2012年10月通过ISO9001:2008质量体系认证
- 2013年2月份初被上海大众评定为A2*级模具供应商；
- 2014年1月获得一汽-大众外协冲压件模具的A级制造资质
- 2016年1月获得上海汽车2015年度优秀合作供应商

◆ 主要业务

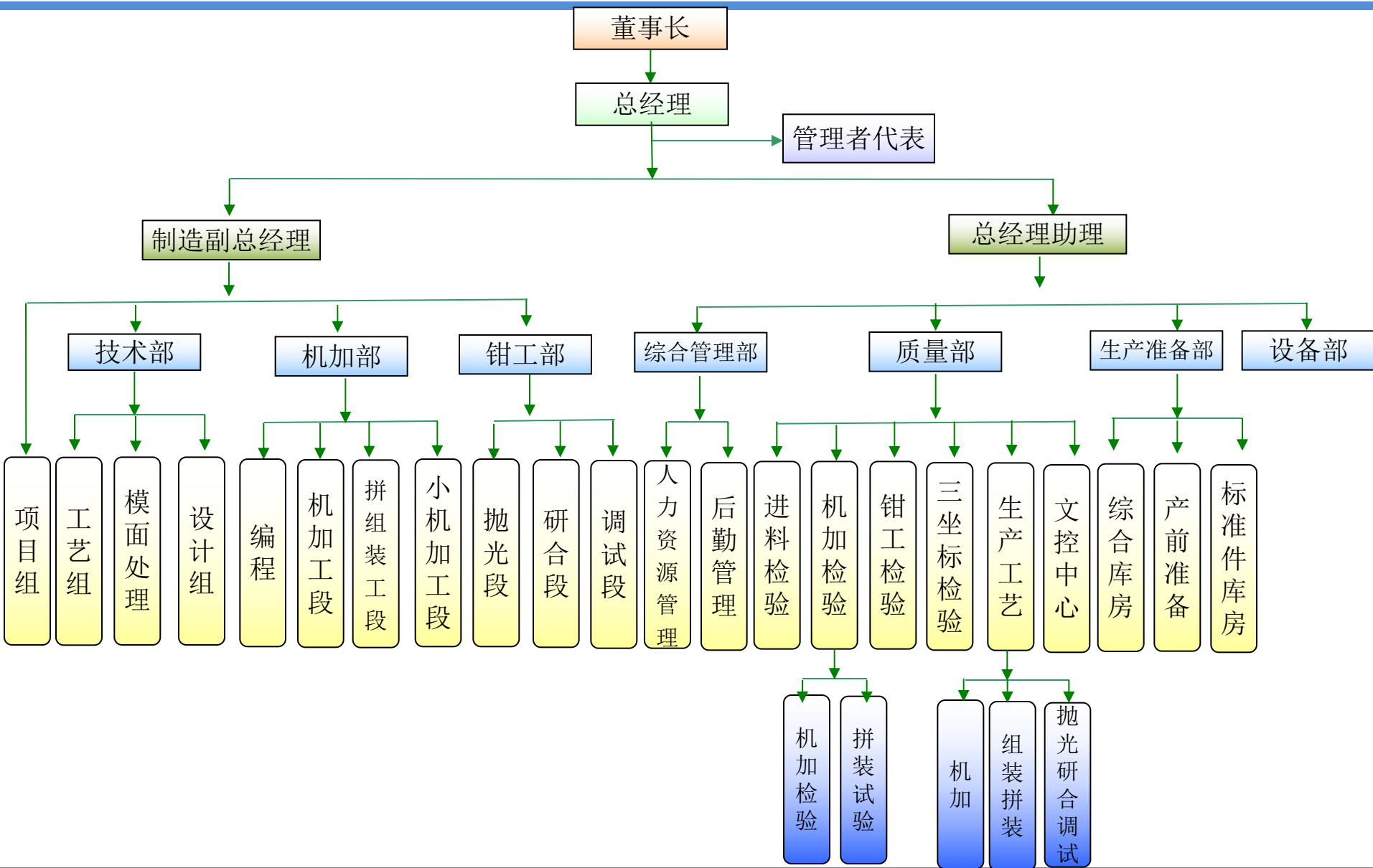
- 轿车内外大型覆盖件、高速自动化模具

◆ 主要客户



免责声明

- 1.产品图片已处理，非原零件图片。
- 2.任何人不得在未经同意下通过复制、拷贝等途径转载此PPT。



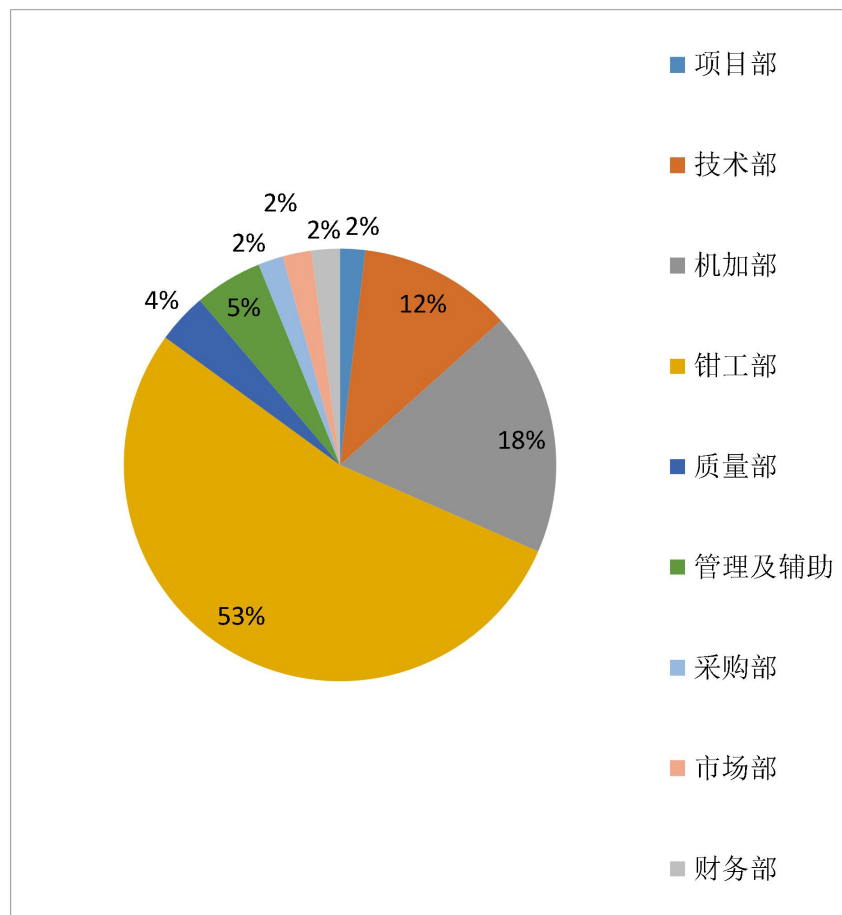
免责声明

- 1.产品图片已处理，非原零件图片。
- 2.任何人不得在未经同意下通过复制、拷贝等途径转载此PPT。

专业 服侍 造福

人员结构

部门	职位	人数
项目部	项目经理	7
技术部	工艺	10
	设计	29
	审核	4
机加部	编程	11
	数控	29
	调试	28
钳工部	组装	165
	调试	35
质量部	质量检验	14
管理及辅助	管理人员/辅助	19
	合计	351
	职位	人数
采购部	采购经理	7
市场部	业务经理	8
财务部	财会人员	8
	合计	23
		374



免责声明

1.产品图片已处理，非原零件图片。
2.任何人不得在未经同意下通过复制、拷贝等途径转载此PPT。

专业服务 造福

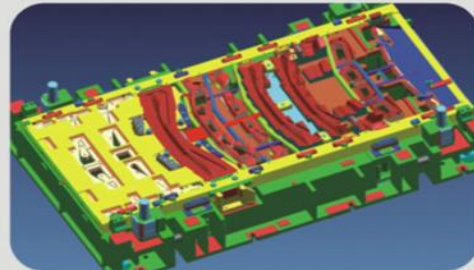
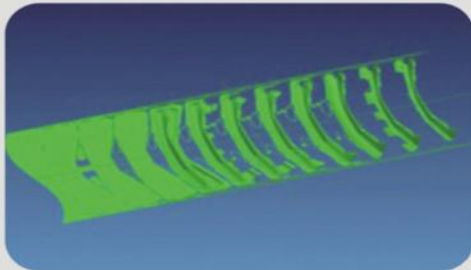
→ D 开发服务 Service

Development

- ➔ 冲压工艺分析
- ➔ 逆向工程、建型
- ➔ CAE分析
- ➔ 模具三维设计CAD
- ➔ 实型制做FMC
- ➔ 模具制造CAM
- ➔ 模具装配调试
- ➔ 冲压
- ➔ 焊装
- ➔ Die Process Analysis
- ➔ Reverse Engineering, Mold Building
- ➔ CAE Analysis
- ➔ 3D Design CAD
- ➔ FMC
- ➔ Die Building CAM
- ➔ Assembly & Tryout
- ➔ Stamping
- ➔ Welding

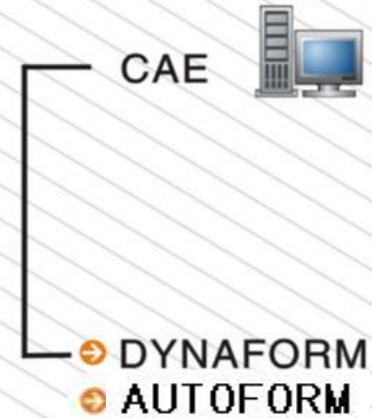
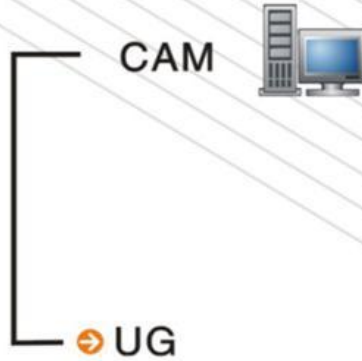


模具设计制造全过程采用ERP生产管理
ERP Management



免责声明

- 1.产品图片已处理，非原零件图片。
- 2.任何人不得在未经同意下通过复制、拷贝等途径转载此PPT。



免责声明

- 1.产品图片已处理，非原零件图片。
- 2.任何人不得在未经同意下通过复制、拷贝等途径转载此PPT。

专业 服侍 造福



ISO9001: 2008

质量方针

- 1.以质量为基础
- 2.以创新为动力
- 3.以求精为准则
- 4.以品牌为目的

免责声明

- 1.产品图片已处理，非原零件图片。
- 2.任何人不得在未经同意下通过复制、拷贝等途径转载此PPT。

专业 服侍 造福



高新技术企业 证书

企业名称：江苏合润汽车车身模具有限公司

证书编号：GR201432001823

发证时间：2014年9月2日

有效期：三年

批准机关：



免责声明

- 1.产品图片已处理，非原零件图片。
- 2.任何人不得在未经同意下通过复制、拷贝等途径转载此PPT。

1



2



1. 大隈 MCR-A5C
工作台面 5000*2500
工作台面 4000*2000

2. 协鸿 AMC-534L
协鸿 AMC-4260
工作台面 4000*2000
工作台面 3000*2000

3



4

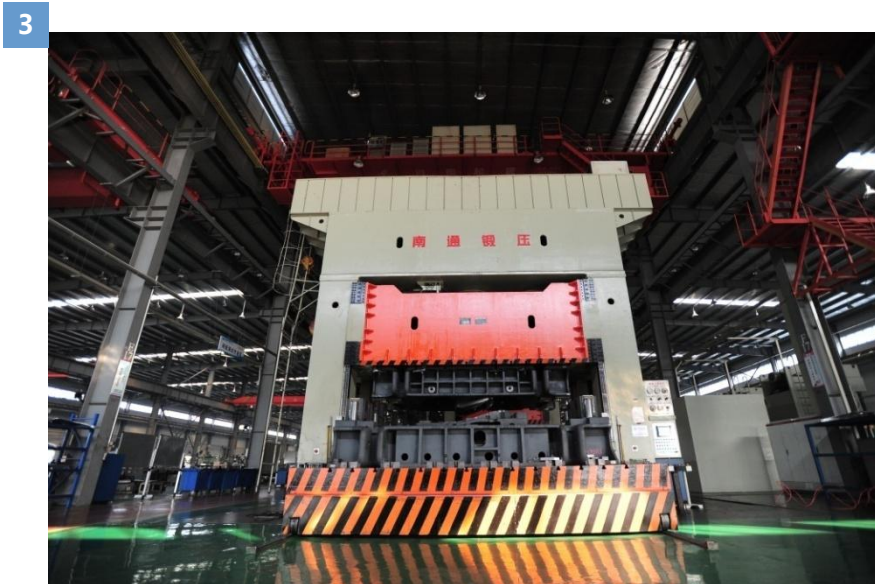


3. 协鸿 HB4190
工作台面 4000*2400

4. 协鸿 HB3190
工作台面 5000*2500

免责声明

1. 产品图片已处理，非原零件图片。
2. 任何人不得在未经同意下通过复制、拷贝等途径转载此PPT。



1. Alpha 3D 测量机

工作台面 5000*2500*1800

2. Hurco VM20 / Hurco VM10

工作台面 1168*508

工作台面 762*406

3. 压机

型号	工作台面	数量
1600T	5000*2500	1
1200T	4500*2200	1
1000T	4000*2000	1
800T	4500*2200	4

免责声明

1.产品图片已处理，非原零件图片。

2.任何人不得在未经同意下通过复制、拷贝等途径转载此PPT。



→ M 模型加工 G
machining



免责声明

- 1.产品图片已处理，非原零件图片。
- 2.任何人不得在未经同意下通过复制、拷贝等途径转载此PPT。



免责声明

- 1.产品图片已处理，非原零件图片。
- 2.任何人不得在未经同意下通过复制、拷贝等途径转载此PPT。

薪资福利信息

项目名称		金额(RMB)	备注
薪资福利 (税前)	基本薪资(12个月/年)		基本薪资+加班费+绩效津贴+岗位津贴
	工作午餐	有	依据考勤浮动/由公司提供
	住房	有	依据公司政策执行
保险与福利	出差补贴	有	依据公司政策执行
	通讯补贴	有	依据公司政策执行
	法定社会保险	有	按国家规定及公司政策执行
	节假日补贴	有	依据公司政策执行
	带薪年休假	有	按国家规定及公司政策执行
	其他国家法定休假	有	按国家规定及公司政策执行

免责声明

1.产品图片已处理，非原零件图片。

2.任何人不得在未经同意下通过复制、拷贝等途径转载此PPT。

招聘

(钳工/数控学徒)

工作资历要求:

- 1、男性，18周岁以上；
- 2、高中或中专以上学历；
- 3、学徒专业：机电一体化/模具设计与制造等汽车相关专业。

公司名称：江苏合润汽车车身模具有限公司 联系电话 0512-36836108

工作地点：昆山市陆家镇杜鹃路199号.

福利待遇：缴纳五险、提供工作餐、宿舍、有住房补贴等.

免责声明

1.产品图片已处理，非原零件图片。

2.任何人不得在未经同意下通过复制、拷贝等途径转载此PPT。